

Log CHARA/VEGA 2016-09-30

Observateurs: Norm, Denis, Anthony, Marc-Antoine

UT02h00: Arrivé dans la salle de contrôle. Le ciel est bien dégagé ce soir.

CONFIG E1W2E2 - 152

V67 Metal Poor 2T E2W2 HD182896

UT02:15 On Pointe la check star HD147394

UT02:20 Optimisation des pupilles.

UT02:27 Lancement de CLIMB

UT02:33 Offset E2 2320 CLIMB_B1=-0.78 CLIMB_B2=-0.85

UT02:34 On passe sur le cal1 HD184875

UT02:39 Recherche des franges avec CLIMB.

UT02:41 L'étoile est trop faible pour aligner NIRO. On pointe l'étoile de science.

UT02:50 Recherche des franges.

UT02:51 Ok frange Offset E1 +3360 _B1=-0.73 _B2=-0.85

UT02:59 On repointe la CAL1 HD184875

UT02:59 Enregistrement 20 blocks [HD182896CAL1.2016.09.30.02.13](#)

UT03:11 ON pointe la science HD182896

UT03:12 [HD182896.2016.09.30.03.09](#)

UT03:19 r0 5 cm mais le tracking est très bon grâce à Denis qui a diminué le maxerr en mode engineering sur CLIMB gtk.. Les franges sont belles.

UT03:23 Back to cal1 HD184875

UT03:24 : C'est pas très beau sur CLIMB mais ca track; Les franges sortent sur VEGA

UT03:25 Enregistrement 20 blocks [HD182896CAL1.2016.09.30.03.23](#)

UT03:33 Back to sci

UT03:36 Franges bien asservies. On enregistre [HD182896.2016.09.30.03.35](#)

UT03:45 Back to cal1

UT03:48 [HD182896CAL1.2016.09.30.03.47](#)

UT03:56 : Done!!! Changement de config

UT04:00 ; [D_R2700.2016.09.30.04.00](#)

CONFIG E1W2W1 - 151

V16 roAp HD220825

UT04:05 : Preparation des telescopes.

UT04:08 : Pointage de la check star HD217891

UT04:10 : Alignement NIRO & VEGA

UT04:19 : Recherche des franges CLIMB.

UT04:25 : Fringes !

UT04:27 Offsets :E1=+1330 W1=+2175 CLIMB_B1=0.25 CLIMB_B2=0.05

UT04:28 : Pointage de l'étoile de science HD220825

UT04:32 : ro =14cm au moins

UT04:35 : Enregistrement [HD220825W2W1E1.2016.09.30.04.03](#)

UT04 :40 : Très belles franges 3 pics celui de droite est baveux comme hier.

UT04:47 : on pointe le calib le plus brillant CAL4 HD224926

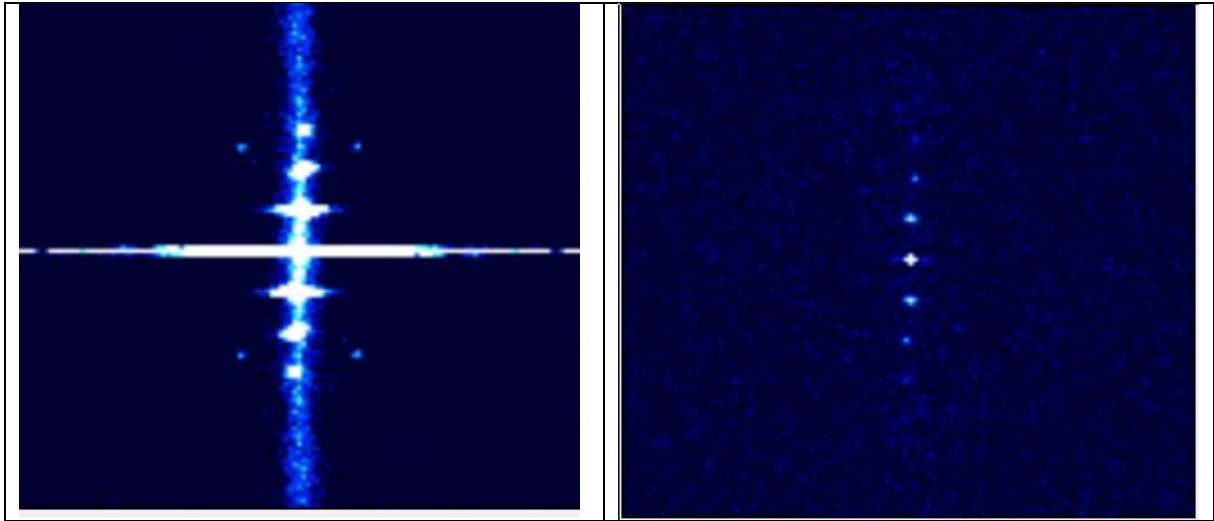
UT04:51 : CLIMB locked. Denis corrige un peu les OPD VEGA

UT04:54 : Enregistrement [HD220825CAL4W2W1E1.2016.09.30.04.49](#)

UT05:09 Enregistrement **HD220825W2W1E1.2016.09.30.05.05**
UT05:17 : on pointe un calibrateur plus faible CAL3 HD217186.
UT05:20 : CLIMB traque assez bien sur 23, plus difficilement sur 12.
UT05:21 On enregistre **HD220825CAL3W2W1E1.2016.09.30.05.18**
UT05:24 On voit bien les 3 pics.
UT05:29 : Back to the object. It's too easy!
UT05:33 : **HD220825W2W1E1.2016.09.30.05.29**
UT05:42 On retourne sur le calibrateur faible CAL3
UT05:48 Enregistrement **HD220825CAL3W2W1E1.2016.09.30.05.42**
UT05:58 : Back to the SCI
UT06:01 **HD220825W2W1E1.2016.09.30.06.00**
UT06:08 Back to CAL4 HD224926
UT06:08 **HD220825CAL4W2W1E1.2016.09.30.06.10**
UR06:27 **D_R2720.2016.09.30.06.22**

FRIEND GAMMA CAS / ZETA CAS

UT06:30 On pointe Zeta Cas
UT06:37 Pupilles VEGA
UT06:44 CLIMB locked Super franges. Cophasage VEGA
UT06:45 Offset E1 550 W1 1770 _B1 0.18 _B2=-0.09
UT06:46 On bascule sur FRIEND
UT06:59 : On ne voit rien sur FRIEND, pas de Flux . Après être repassé sur la source interne il semble aussi que le contraste des franges soit très bas. C'est doublement étrange.
UT07:05 On a joué sur les lame pola pour réoptimiser la visibilité BEAM1 212.90°
BEAM=234.86° => V² real-time => 0.25 / 0.27 / 0.02
UT07:06 On repasse sur le ciel.
UT07:16 ON ne voit pas de flux sur le détecteur mais les franges sortent péniblement sur FRIEND.
UT07:23 : On va sur Gamma Cas pour vérifier.
UT07:30 : On voit 2 pics mais c'est plus faible qu'hier. Ce qui nous turlupine le plus c'est le flux qui semble être bien plus faible
UT07:53 On a ré-optimiser le flux Beam1=40000 Beam2=16000 Beam3=40000
UT07:55 : On enregistre **10 blocs HD5394_SCI-07-58-34**
UT07:55 : En jouant fortement sur le contraste on arrive à faire sortir le pic 3 qui est proche du zéro. V
UT08:17 : Fin de l'enregistrement. Pointage du calib
UT08:26 : Enregistrement. On voit les 3 pics qui sorte en 200 frames environ. CLIMB track bien.
UT08:38 : **5 blocs HD3360_CAL-08-31-20**
UT08:40 : Back to Gamma Cas Réalignement des franges
UT08:47 : Enregistrement **5 blocs HD5394_SCI-08-48-16**
UT08:50 : r0=16cm !
UT08:56 : Back to cal
UT09:04 : Déplacement des pics 1 =>-2000 et 2 =>-2900
UT09:08 : Enregistrement **5 Blocs HD3360_CAL-09-09-17**
UT09:18 : On a perdu les franges sur la fin. A vérifier.
UT09:18 On retourne sur Gamma Cas



TF des deux premières obs FRIEND de la nuit : Gamma Cas (gauche) et Zeta Cas (droite) : Le contraste sur G. Cas a dû être poussé au max pour faire sortir le 3^{ème} pic

UT09:24 CLIMB locked. On vérifie la position des pics sur FRIEND.

UT09:26 Déplacement OPD (1) => +600 (2)=>+1600

UT09:28 enregistrement **5 blocs HD5394_SCI-09-28-15**

UT09:35 ON arrive vers la fin, mais le 3^{ème} pic ne sortant pas (ce qui est peut-être normal puisqu'on est proche du zéro de visibilité) on décide d'ajouter **5 blocs**.

UT09:48 : Fin de l'enregistrement. Les franges ont dérivé à cause des LDC qui sont en buté. On va également changer de POP sur W1 POP1=> POP4.

UT10:03 : On a retrouvé les franges sur CLIMB et FRIEND elles avaient légèrement bougé. On enregistre de nouveau. **5 blocs HD5394_SCI-10-09-09**

UT10:05 On voit de nouveau le 3^{ème} pic. Il est possible, probable même, que nous soyons passés par le zéro.

UT10:16 Je ne sais pas. Je ne vois plus le pic.

UT10:18 On pointe un nouveau calib Epsilon Cas (HD10415). C'est un peu plus brillant que Zeta Cas, mais un peu plus résolu.

UT10:22 2 Pics sur FRIEND on enregistre **5 blocs HD11415_CAL-10-27-49**

UT10:34: C'est normal qu'on ne voit pas le le 3^{ème} pic normal $V^2=0.1$

UT10:37 : Back to gamma cas

UT10:44 : Enregistrement **5 blocs HD5394_SCI-10-47-31**

UT10:57 : Back to HD3360

UT11:00 : Quelques pbs pour retrouver les pics, mais rien de grave.

UT11:06 Enregistrement **5 blocs HD3360_CAL-11_08_39**

UT11:16 Gamma Cas.

UT11:19 Enregistrement **5 blocs HD5394_SCI-11-23-28**

UT11:21 3^{ème} pic qui semble sortir !!

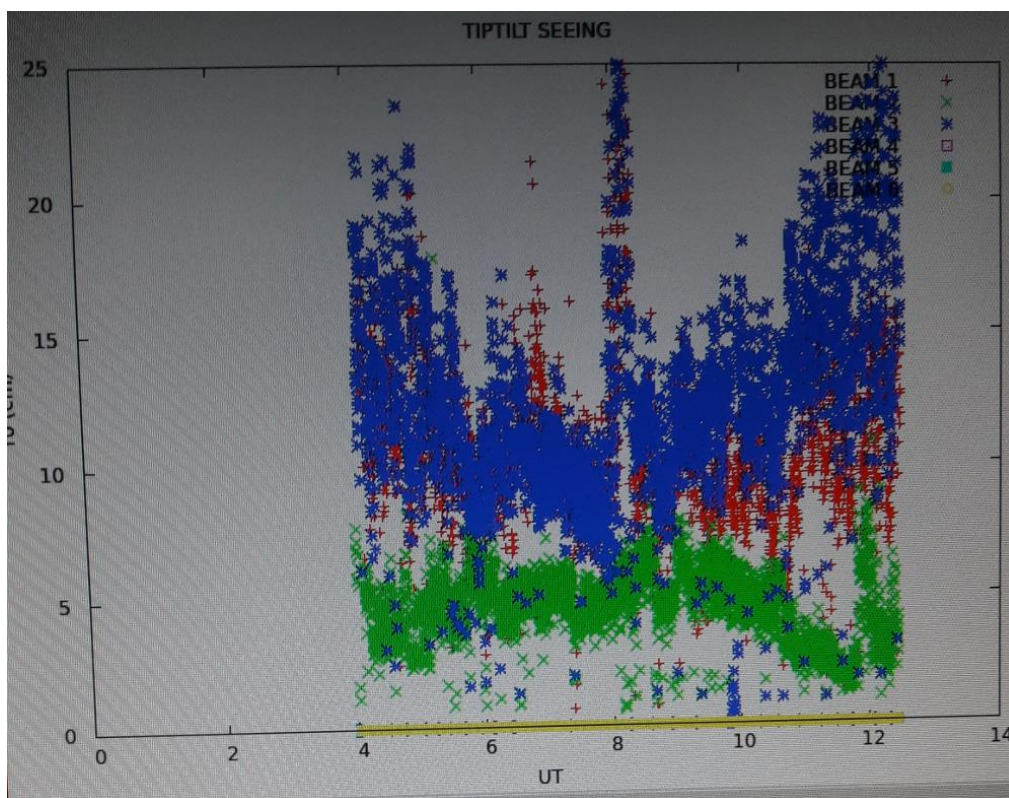
UT11:31 Pas sûr !

UT11:32 On pointe un calib encore plus faible Kappa Cas HD2905 mV=4.2

UT11:34 Les 3 pics sortent. Enregistrement **5 Blocs HD2905_CAL-11-37-35**

UT11:43 On pointe une étoile encore plus faible HD3240 mV=5.1. Elle n'a pas de petit nom, mais j'ai vérifié elle est bien dans Cassiopée

UT11:47 On voit le premier pic. On ferme le shutter 3 pour essayer de faire sortir 12.
 UT11:54 ON ne voit pas les autres pics ; On enregistre en aveugle.
 UT11 :55 Enregistrement **5 Blocs** [HD3240_CAL-11-58-48](#)
 UT12:03 : On voit peut-être le 2^{ème} pic, légèrement décalé.
 UT12:06 : Back to gamma cas
 UT12:11 Enregistrement **5 blocs** [HD5394_SCI-12-13-41](#)
 UT12:21 Pas de 3^{ème} pic. On va sur HD3360
 UT12:26 Enregistrement **5 blocs** [HD3360_CAL-12-29-34](#)
 UT12:39 Back to Gamma Cas
 UT12:40 : **Denis réaligne les pupilles VEGA pour voir si nous avons perdu du flux.**
 UT12:43 ON enregistre **5 blocs** [HD5394_SCI-12-44-27](#)
 UT12 :47 3^{ème} pic très faible... ou pas
 UT12 :54 ON pointe zeta Cas une dernière fois.
 UT12 :56 Enregistrement **5 blocs** [HD3360_CAL-13-00-22](#)
 UT13:11 calib spectral : [none-cal-13-13-19](#)



Un bien beau Seeing